

UNIDAD 6

PRÁCTICAS DE

ADMINISTRACIÓN MODERNA



UTEPSA

¿Qué es el ABC COSTING?

Se refiere al cálculo monetario que cuesta la realización de una actividad.

¿Qué es el ABC COSTING?



¿Qué es Benchmarking?

Puede definirse como un proceso para evaluar comparativamente los productos, servicios y procesos de trabajo en organizaciones, con el propósito de transferir ese conocimiento, es decir "copiar al mejor".

¿Qué es Benchmarking?



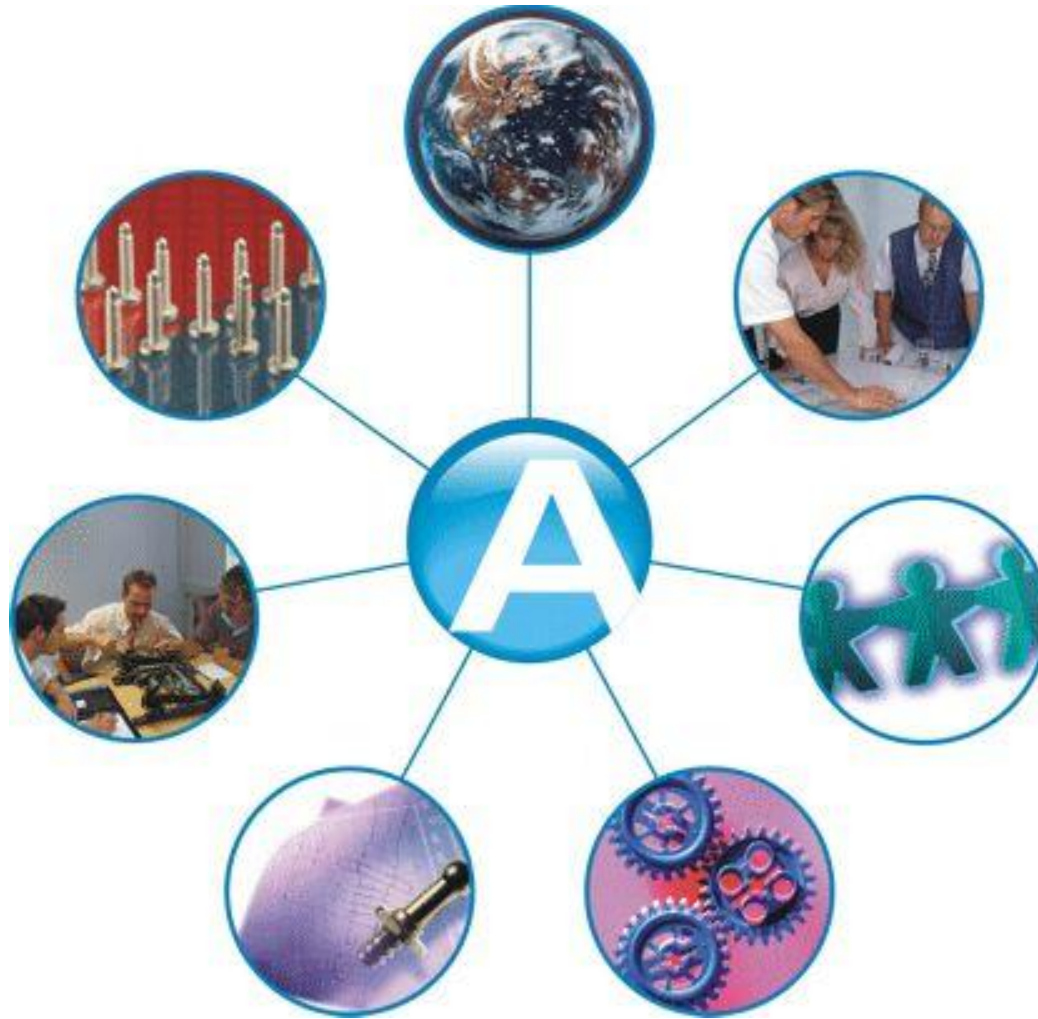
¿Qué es Benchmarking?



¿Qué es Calidad Total?

La calidad total es una alusión a la mejora continua, con el objetivo de lograr la calidad óptima en la totalidad de las áreas.

¿Qué es Calidad Total?



¿Normas ISO 9000?

Son normas de "calidad" y "gestión continua de calidad", establecidas por la Organización Internacional para la Estandarización (ISO) que se pueden aplicar en cualquier tipo de organización, que esté orientada a la producción de bienes o servicios.

¿Normas ISO 9000?

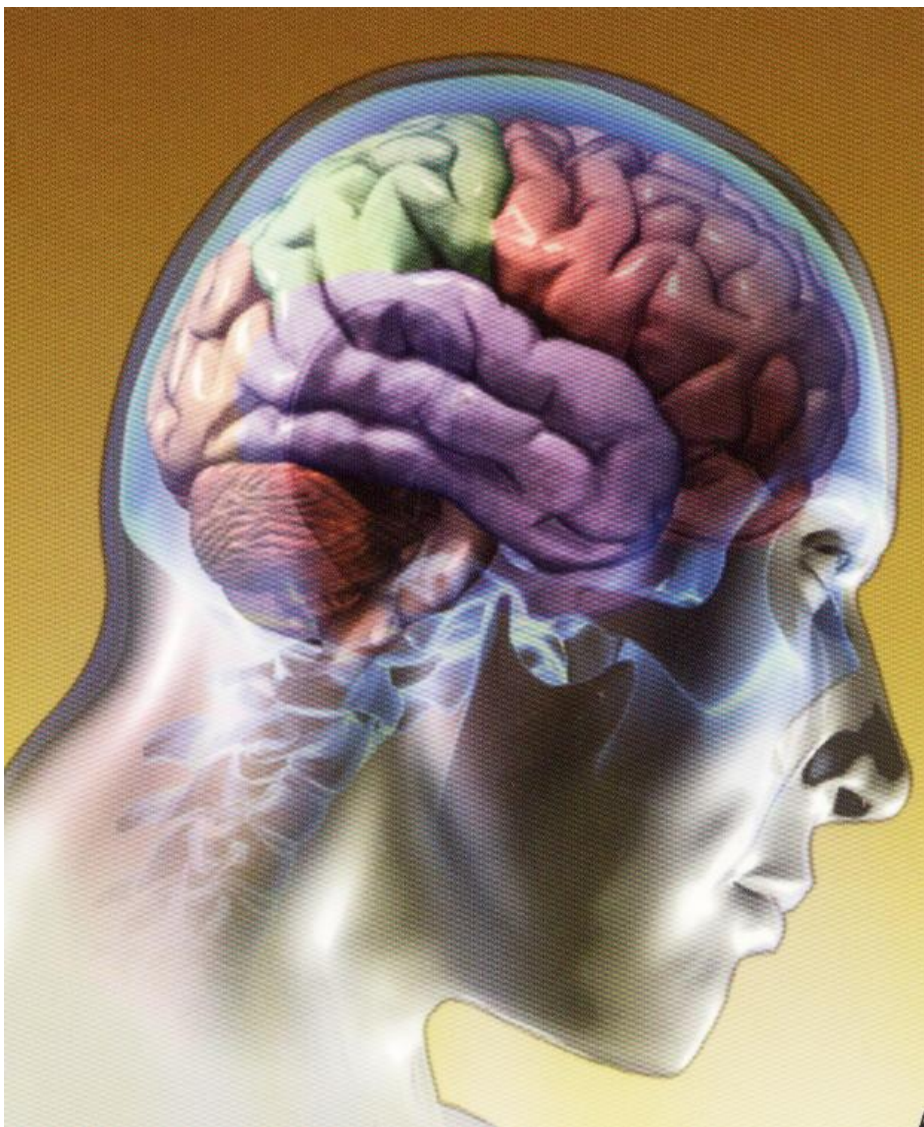
Annual Growth of ISO 9000 Certificates
January 1993 to December 2001



¿Qué es Capital Intelectual?

Es el conocimiento intelectual de la organización, la información intangible que posee, en definitiva el capital intelectual es el conocimiento conceptual que tienen los empleados.

¿Qué es Capital Intelectual?



¿Qué es Capital Intelectual?



¿Qué es Teletrabajo?

El Teletrabajo es una forma de trabajo a distancia que es posible mediante las telecomunicaciones.

¿Qué es Teletrabajo?



¿Qué es Coaching?

Es el proceso mediante el cual el coach o entrenador y la persona o grupo implicados en dicho proceso buscan el camino más eficaz para alcanzar los objetivos fijados usando sus propios recursos y habilidades.

¿Qué es Coaching?



¿Qué es Downsizing?

Forma de reorganización o reestructuración de las empresas mediante la cual se lleva a cabo una mejoría de los sistemas de trabajo.

¿Qué es Downsizing?



¿Qué es Empowerment?

Empowerment es el hecho de delegar poder y autoridad a los subordinados y de conferirles el sentimiento de que son dueños de su propio trabajo.

¿Qué es Empowerment?



¿Qué es el Cuadro de Mando Integral?

Es una herramienta de gestión que permite a la organización medir los resultados financieros, satisfacción del cliente, operaciones y la capacidad de la organización para producir y ser competitiva.

¿Qué es el Cuadro de Mando Integral?

